

# FØRENDE LØSNINGER TIL RUDESKIFT

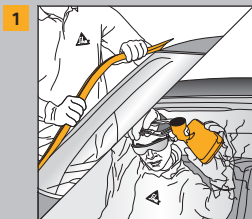


Sika er OEM-leverandør og verdens førende indenfor rudelim. Vi ved hvad bilfabrikkerne kræver af en rudelim. Du kan derfor stole på, at du er i gode hænder, når du anvender vores rudelime.

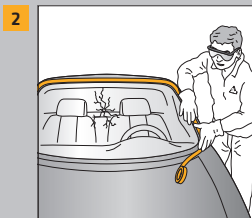


LIME	SikaTack® PRO	SikaTack® Drive	SikaTack® Drive Purform	Sikaflex® -556
Beskrivelse	Premium lim til de professionelle	Autoværkstedernes foretrukne rudelim	Autoværkstedernes foretrukne rudelim	OEM godkendt isocyanatfri rudelim
Teknologi				
1-komponent polyurethan	■	■	■	
1-komponent hybrid polyurethan				■
Kræver kursus	■	■		
Forbehandlingsproces				
Aktivator proces	■	■	■	■
Sort Primer proces	■	■	■	■
Egenskaber				
Minimum-Kør-Væk-Tid SDAT	30 min	60 min	60 min	2 timer
Minimum-Kør-Væk-Tid SDAT-Test standard	95% fraktil FMVSS212/208	Uden sele FMVSS212/208	Uden sele FMVSS212/208	Uden sele FMVSS212/208
Åbentid	8 min	10 min	10 min	10 min
Ikke-ledende	■	■	■	■
Størrelse				
300 ml patron	■	■	■	■
400 ml pose	■			
600 ml pose	■			■

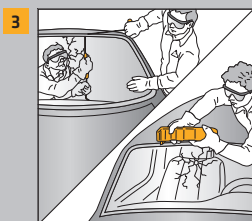
# MONTERINGSVEJLEDNING FOR AUTORUDER



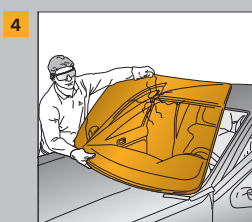
- 1 Afmonter alle dæklister.



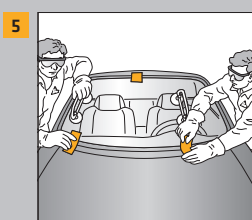
- 2 Afdæk alle false/åbninger med afdækningstape.



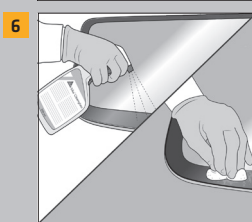
- 3 Skær den beskadigede forrude fri med skæretråd eller kniv.



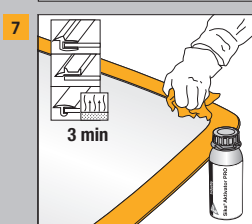
- 4 Fjern den beskadigede forrude.



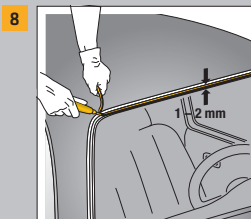
- 5 Prøvmonter den nye forrude og kontroller pasformen.



- 6 Rengør ny rude med Sika® Cleaner G+P. Skrub den keramiske kant grundigt med ny Sika® Cleaner PCA.



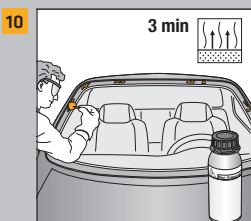
- 7 Påfør Sika®Aktivator-307 på den nye forrudes limflader.



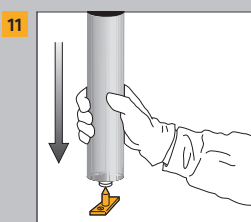
- 8 Skær den resterende limkant ned til 1 - 2 mm.



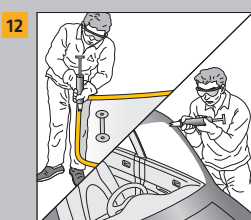
- 9 Rens falsen og den resterende limkant med Sika®Cleaner G+P og aktiver limkanten med Sika®Aktivator-307.



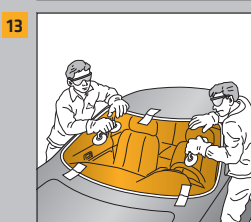
- 10 Dæk mindre skader på lakken med Sika® Primer-507. Ved større områder kontakt værkstedet eller følg bilproducentens anvisninger.



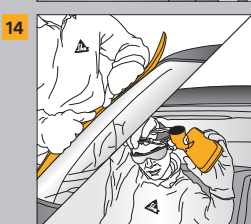
- 11 Åbn patronen eller posen.



- 12 Påfør limen med en trekantsdyse på ruden eller i falsen.



- 13 Forruden skal placeres inden for limens åbentid.



- 14 Genmonter pyntelister og dæklister.



## OVERFLADE

## PROCES

	AKTIVATOR PROCES	SORT PRIMER PROCES
Float glas og keramisk kant <sup>a</sup>	●	●
Frisk afskåret lim	●	●
Præ-påført lim <sup>b</sup>	●	●
Ridser til bart metal < 5 cm <sup>2</sup>	●	●
Ridser til bart metal 5 cm <sup>2</sup> til 150 cm <sup>2</sup>	●●	●●
OEM-intakt	●	●
Reparationsmaling (efter fuld hærdning af maling) <sup>b</sup>	●	●
PVC & RIM indstøbning <sup>b</sup>	●	●
Polycarbodate <sup>c</sup>	●	●
PMMA <sup>c</sup>	●	●

● = Sika®Aktivator-307

● = Sika® Primer-507

Ruder uden keramisk kant behøver passende UV-beskyttelse.

a) Glasset skal være fri for skidt og støv. Eventuel forurening skal fjernes med eksempelvis Sika Cleaner PCA.

b) Skrub overfladen med fin skurenylon.

c) Skrub limfladen med fin skurenylon for at fjerne evt. coating.